

PREPÄŤOVÉ OCHRANY pre MaR

Nové zaťažovacie prúdy I_L : 500mA, 1A a 2A

DM-CS-R, DM-CC-R

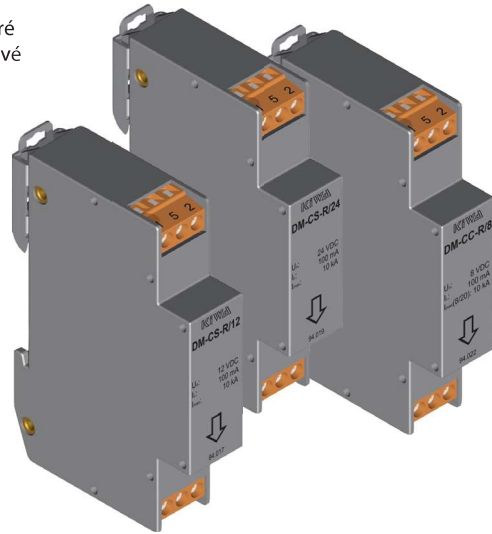
Na ochranu dátových vstupov zariadení v systémoch merania a regulácie, ktoré sú vo všeobecnosti značne citlivé na poškodenie prepätím, sú určené prepäťové ochrany typu **DM** (pre meranie a reguláciu) a **DN** (napájacie).

Tieto prepäťové ochrany sú charakteristické:

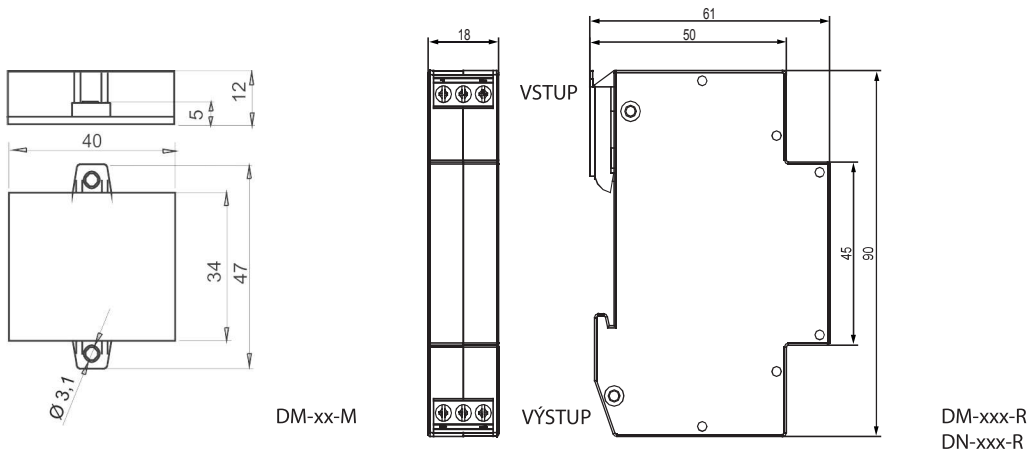
- vysokou zvodovou schopnosťou až 20 kA(8/20) podľa typu,
- vysokou účinnosťou potlačenia prepäťových javov,
- jednoduchou inštaláciou,
- dlhou životnosťou;

K dispozícii sú dve základné vyhotovenia:

- R - rozvádzačové na DIN lištu
- M - modulové

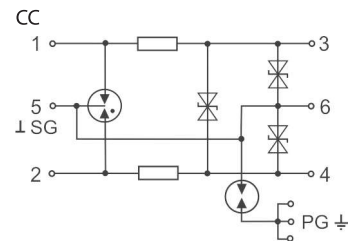
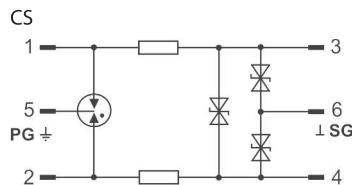


ROZMERY

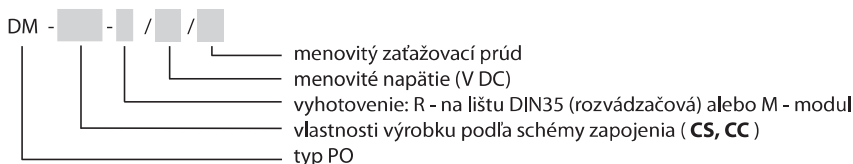


SCHÉMY ZAPOJENIA

Ochrany CS, CC sú 2-stupňové, oddelenie medzi stupňami zabezpečujú bezindukčné odpory. Oblasťou použitia je ochrana analógových obvodov s frekvenciou do 3 MHz a digitálnych obvodov s prenosovou rýchlosťou do 1,5 MBit/s. Zvodová schopnosť dosahuje hodnotu 10 kA (8/20).



ŠPECIFIKÁCIA VÝROBKU



TECHNICKÉ PARAMETRE

Schéma zapojenia: **CS, CC**

Menovité napätie	U_n	8 V DC / 5 V AC	12 V DC / 8 V AC	16 V DC / 11 V AC	24 V DC / 17 V AC	48 V DC / 34 V AC
Maximálne pracovné napätie	U_c	9 V DC / 5,75 V AC	15 V DC / 9 V AC	18,4 V DC / 12,65 V AC	27,6 V DC / 19,55 V AC	55,2 V DC / 39,1 V AC
Menovitý zaťažovací prúd	I_L	100 mA 500 mA 1 A 2 A				
Menovitý výbojový prúd (8/20)	I_n	5 kA				
Maximálny výbojový prúd (8/20)	I_{max}	10 kA				
Napätová ochranná hladina pri I_{max}	U_p					
linka / linka		15 V	≤ 23 V	≤ 45 V	≤ 36 V	≤ 72 V
linka / signálová zem		15 V	≤ 23 V	≤ 25 V	≤ 36 V	≤ 72 V
Napätová ochranná hladina pri 1 kV/μs	U_{sp}					
linka / ochr. zem		≤ 450 V				
Doba odozvy	t_A					
linka / linka		≤ 1 ns				
linka / signal. zem		≤ 1 ns				
linka (sign. zem) / ochr. zem		≤ 100 ns				
Medzná frekv. / prenosová rýchlosť	f_o	3 MHz / 1,5 MBit/s				
Pozdĺžna impedancia / linka	R_L	max. 10 Ω				
Rozsah prevádzkových teplôt		-25°C ... + 80°C				
Pripojenie						
vyhotovenie R		vstup/výstup: svorka pre vodič 0,5 - 2,5 mm ²				
vyhotovenie M		vstup: lanko 0,5 mm ² , dĺžky 100 mm výstup: drôt 0,2 mm ² , dĺžky 100 mm				

TYP	Obj. číslo				
	8 V DC	12 V DC	16 V DC	24 V DC	48 V DC
DM-CS-M	94.001	94.016		94.018	94.040
DM-CS-R/xxV/100mA	94.002	94.017		94.019	94.034
DM-CS-R/xxV/500mA	94.002/50	94.017/50		94.019/50	94.034/50
DM-CS-R/xxV/1A	94.002/10	94.017/10		94.019/10	94.034/10
DM-CS-R/xxV/2A	94.002/20	94.017/20		94.019/20	94.034/20

TYP	Obj. číslo				
	8 V DC	12 V DC	16 V DC	24 V DC	48 V DC
DM-CC-R/xxV/100mA	94.022		94.035	94.057	
DM-CC-R/xxV/500mA	94.022/50		94.035/50	94.057/50	
DM-CC-R/xxV/1A	94.022/10		94.035/10	94.057/10	
DM-CC-R/xxV/2A	94.022/20		94.035/20	94.057/20	